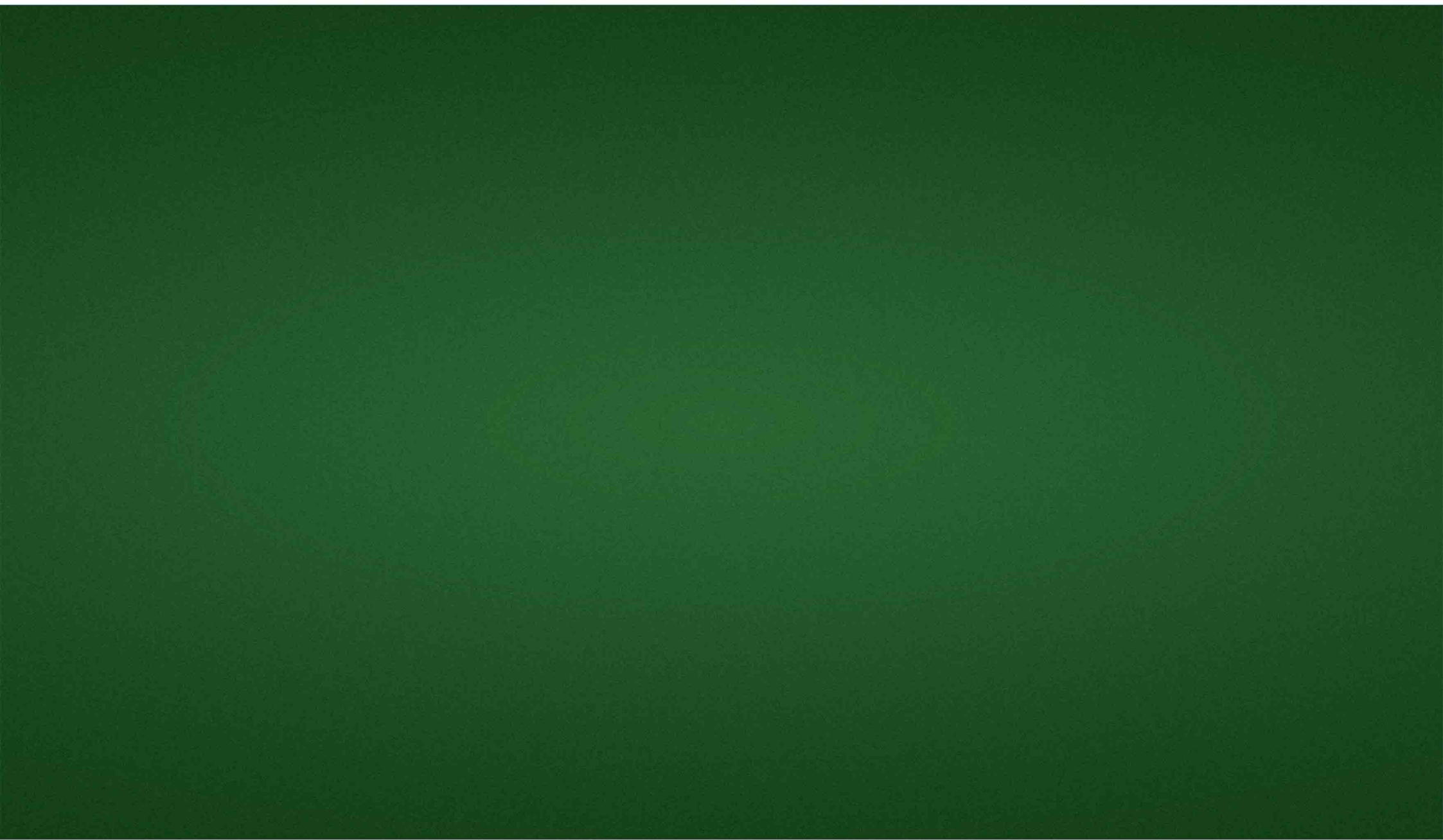


PRESTIGE FOREST RESORT



Your place for rest...



Od svog osnivanja preduzeće teži ka primeni savremenih metoda u izvođenju građevinskih radova, kao i angažovanju stručne spreme, primeni savremene tehničke opreme i mehanizacije a veliki značaj i pažnju posvećuje zaštiti na radu i bezbednosti. Investicijama u gradnji na Zlatiboru se bavimo od 2016. godine. Do sada smo uspešno izgradili dva objekta u naselju “Sloboda” na Zlatiboru.

Objekat “Zlatiborski potok” sa 20 stambenih jedinica i objekat “The Forest” koji se sastoji od 33 stambene jedinice, SPA centra i restorana koji se prostire na 450m². Ovim objektom smo uspeali da, izdavanje stambenih jedinica, podignemo na najviši nivo, kako zbog samog koncepta objekta i sadržaja, tako i zbog unificiranog i odlično usklađenog opremanja apartmana, marketinga, organizacije recepcije i svih oistalih usluga.



Fotografije izgrađenog objekta “Zlatiborski potok”



Fotografije izgrađenog objekta “The Forest”



Zlatibor poslednjih godina svoju turističku ponudu upotpunjuje brojnim i raznovrsnim sadržajima. Izgrađen je veliki broj sportskih terena, otvoreni i zatvoreni bazen, ski liftovi i ski staze. Uređeno je jezero, napravljen novi tržni centar, pijaca, autobusko stajalište i dr. Takođe, izgrađen je veliki broj novih hotela i odmarališta, apartmana, restorana.

Zlatibor pruža uslove za odmor i rekreaciju kroz razne vidove rekreativnog, sportskog lovnog, zdravstvenog i kongresnog turizma. Godišnje oko 200.000 posetilaca ostvaruje oko 1.000.000 noćenja na Zlatiboru. Nadmorska visina, velike količine padavina i veliki broj sunčanih sati godišnje, usloveli su na Zlatiboru veoma bujnu vegetaciju. Najrasprostranjeniji ekosistem su pašnjaci, tj. livade (suvati, zakosi, luke), na kojima raste čak 120 vrsta najraznovrsnijih trava, od kojih mnoge imaju lekovita svojstva.





Izgradnja novog objekta objedinjuje ugradnju savremenih i tehnološki adekvatnih materijala. Konstruktivni sistem budućeg objekta je armirano betonski - skeletni sistem. Zidna ispuna objekta je termoklima blok debljine 25cm, sa kojim se ostvaruje dodatna energetska efikasnost u samom procesu grube gradnje. Fasadna termoizolacija je kamena vuna debljine 10cm. Završna fasadna obloga je silikatno-silikonska u kombinaciji sa drvo-dekor fasadnom tehnikom. Krovna pokrivka je dekor crepom koji poseduje 50 godina garancije. Izolacija krova (potkrovlja) je odrađena najsavremenijim "Knauf" sistemom suve gradnje sa pojačanim termoizolacionim svojstvima. Stolarija je PVC drvo-dekor, 6-komorni sistem sa troslojnim staklom, kojim se obezbeđuje dodatna termička i zvučna izolacija. Roletne su ugradne sa elektro-sistemom upravljanja. Zagrevanje apartmana je odrađeno sistemom elektro-podnog grejanja sa posebnom regulacijom u svakoj prostoriji preko daljinskog upravljanja proizvoda firme - "Roveks-inženjering".

Podna obloga je ratifikovani granit, drvo-dekor u I klasi, velikog formata. Sva elektro-galanterija je izvedena prvoklasnim "Aling" sistemom. Standardni rasvetni sistem ovog objekta su LED trake i sijalice. Zagrevanje tople vode je preko elektro bojlera "Ariston Velis" proizvođača, sa 10 godina garancije. Hidrotehnicke instalacije i sanitarne baterije su proizvod renomirane kompanije "Herz", sa 5 godina garancije. Kupatilski nameštaj je od MDF materijala "PinoArt" proizvođača. Kupatilska keramika je takođe odrađena u I klasi, ratificirana i velikog formata. Vodokotlić je ugradni, proizvođača "Geberit" sa konzolnom WC šoljom. Tuš kabina je sa rešetkastim slivnikom, ugradnim elementom tuš-baterije i pregrađena je tuš stenom od kaljenog stakla debljine 8mm.







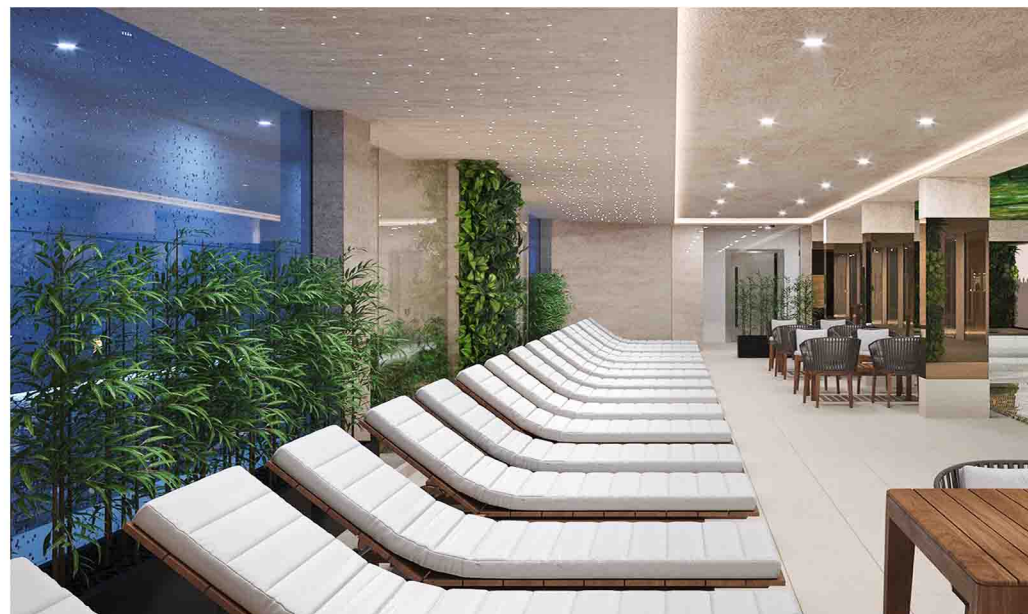
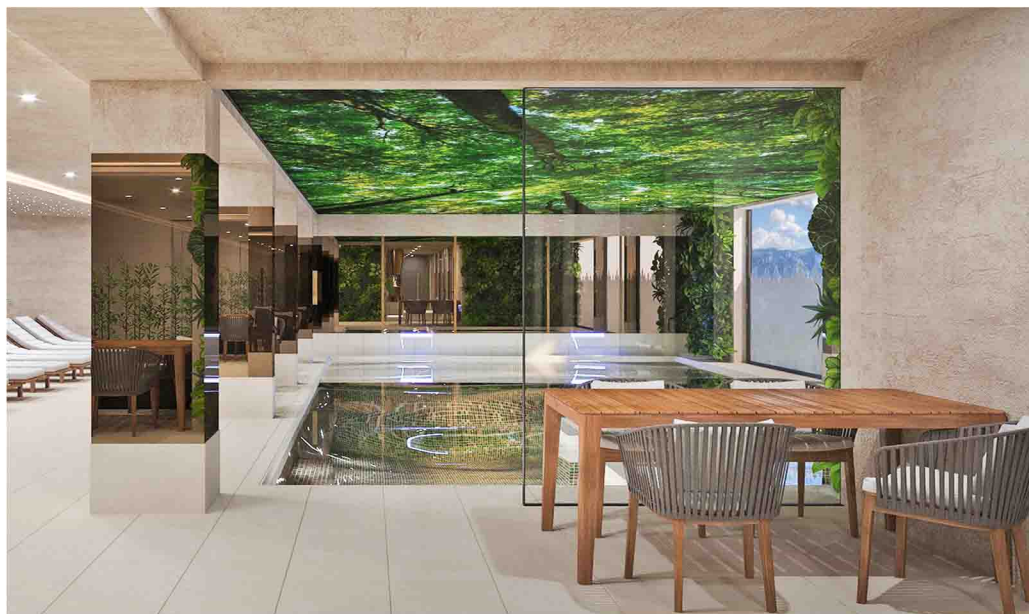


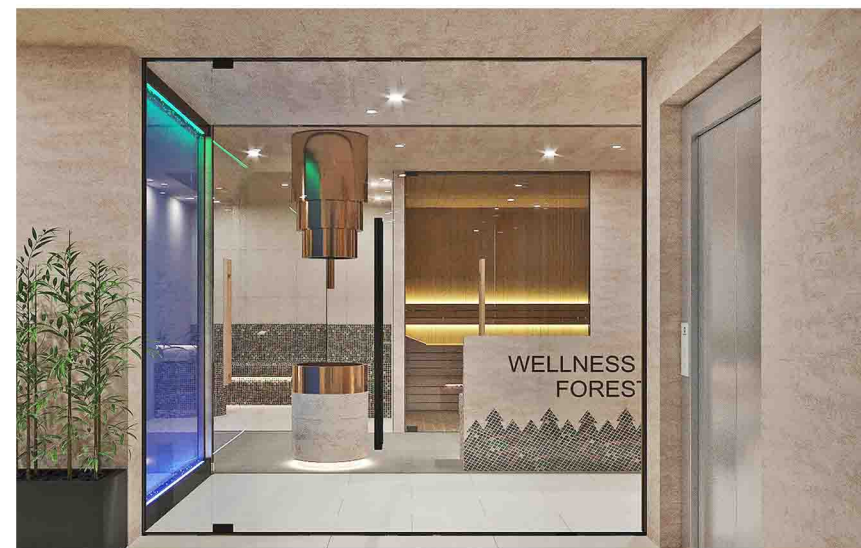
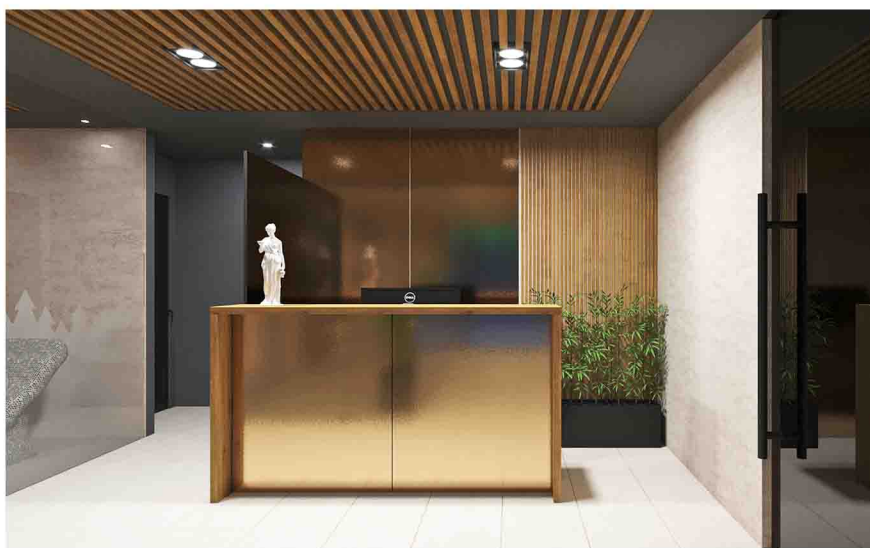
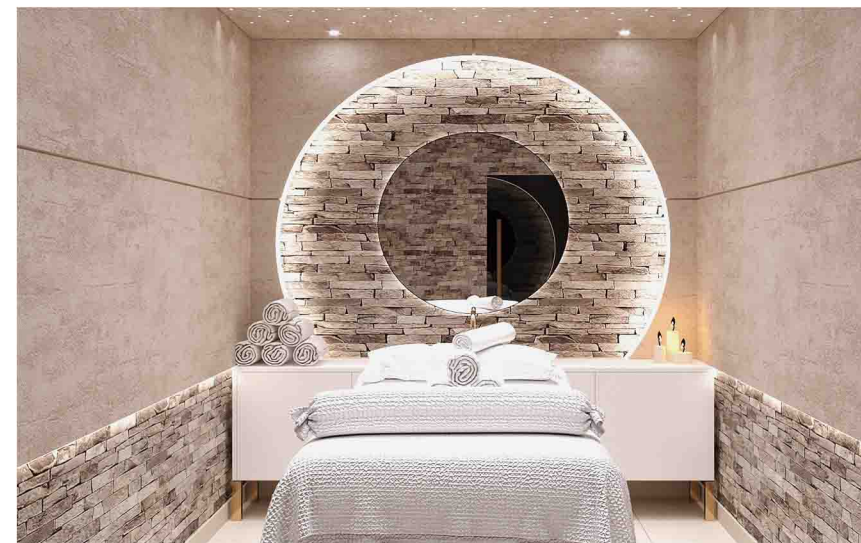
Legenda:

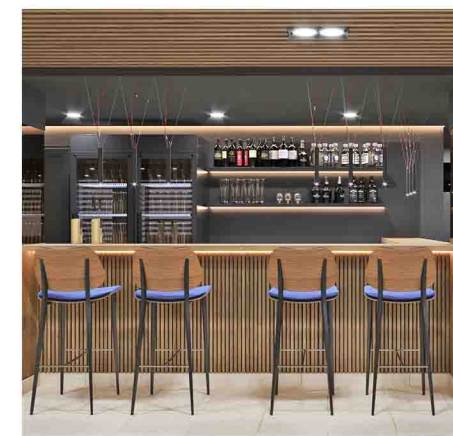
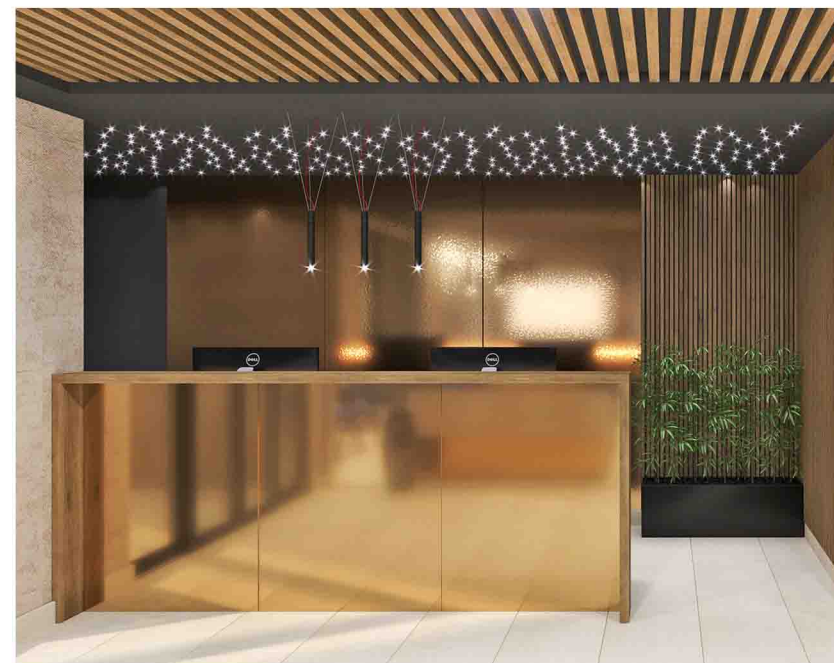
1. VIP Spa 2. Masaža 1 3. Hodnik 4. Svlačionica Muška 5. Svlačionica Ženska 6. Tepidarijum 7. Recepcija 8. Hodnik 9. Slana soba 10. Sauna 11. Parno kupatilo 12. Sanitarna prostorija 13. Topla klupa i mrvljeni led 14. Tuš kabine i potezno bure 15. Vešeraj 1 16. Vešeraj 2 17. Stepenišni prostor 18. Hodnik 19. Plaža 20. Bazen 21. Recepcija 22. Hodnik 23. Ulaz 24. Stepenišni prostor 25. Restoran 26. Bar 27. Kuhinja 28. Hodnik 29. WC Muški 30. WC Ženski











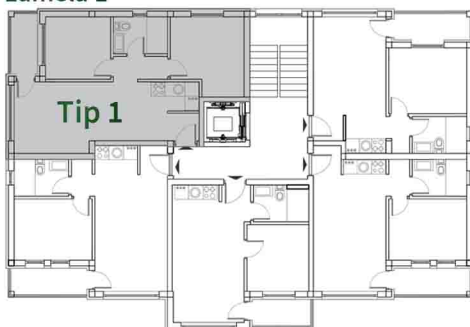


Pregled površina - Tip1:

<i>Hodnik</i>	<i>1.64m²</i>
<i>Dnevna soba, niša</i>	<i>20.87m²</i>
<i>Predsooblje</i>	<i>2.30m²</i>
<i>Soba</i>	<i>10.00m²</i>
<i>Soba</i>	<i>7.48m²</i>
<i>Kupatilo</i>	<i>3.72m²</i>
<i>Terasa</i>	<i>3.36m²</i>
Ukupno	49.37m²

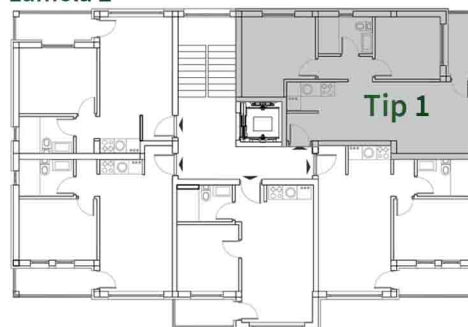
Pozicija apartmana

Lamela 1

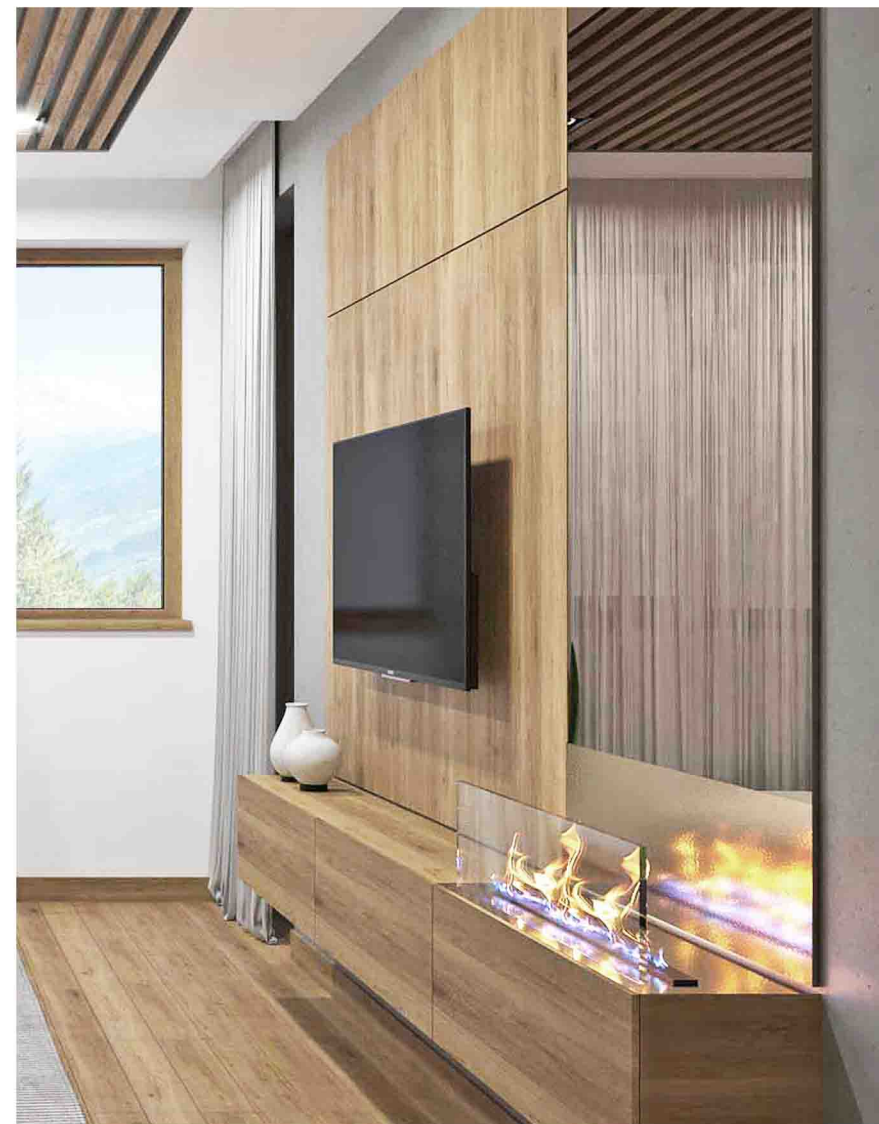
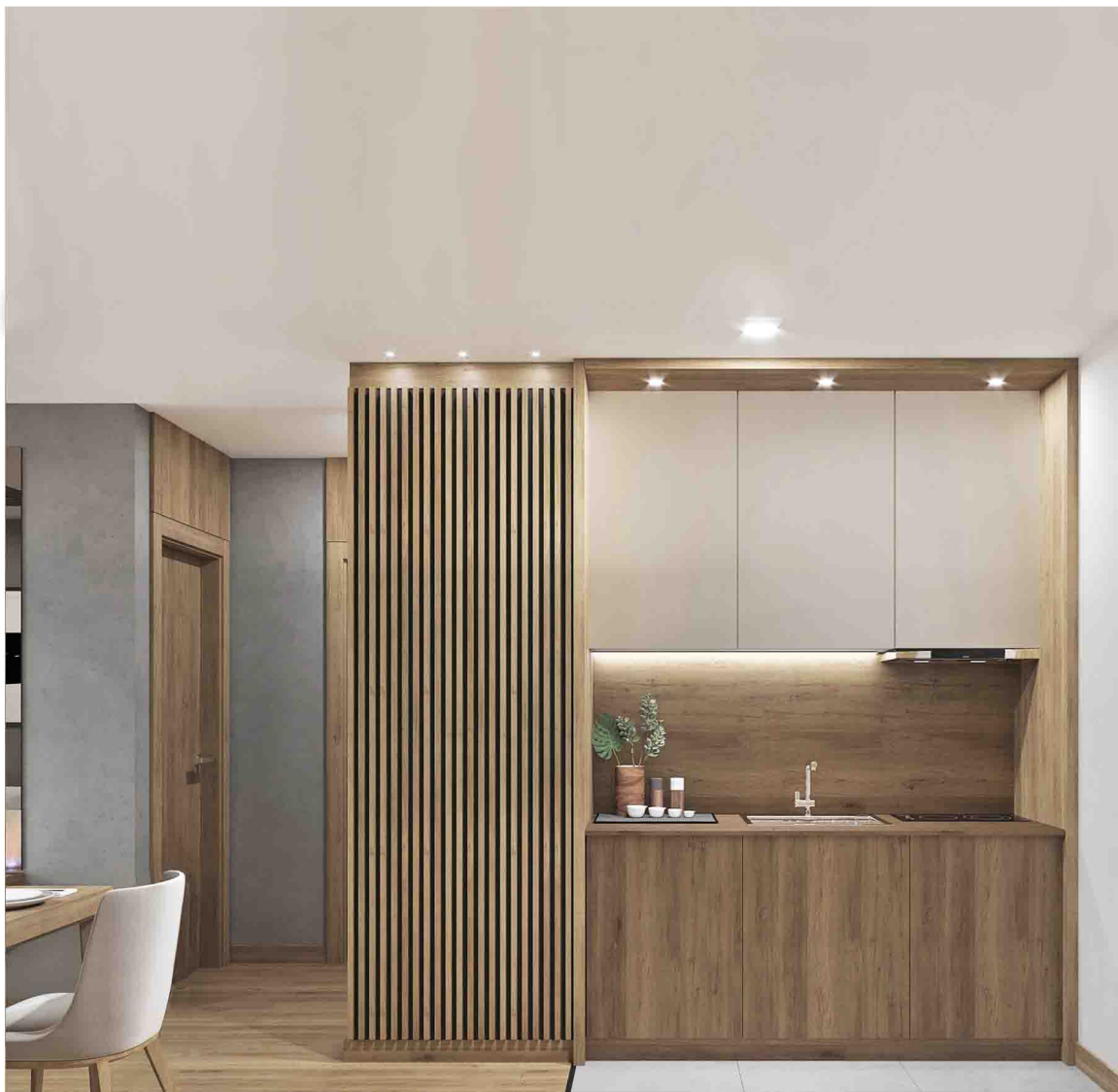


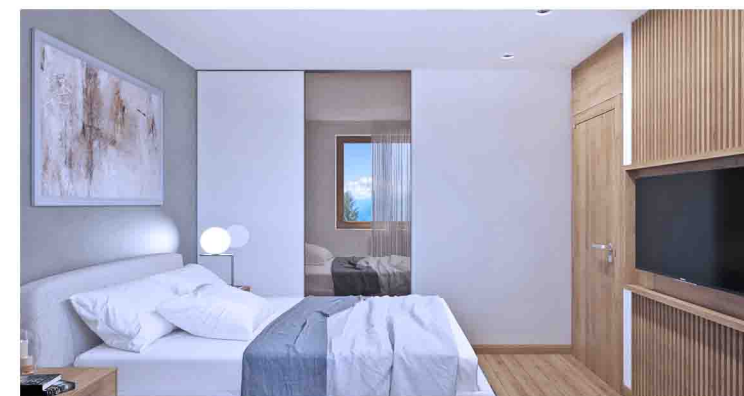
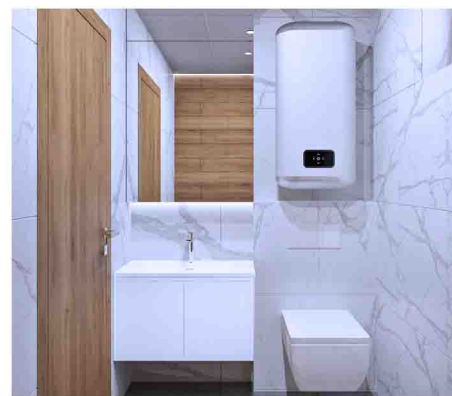
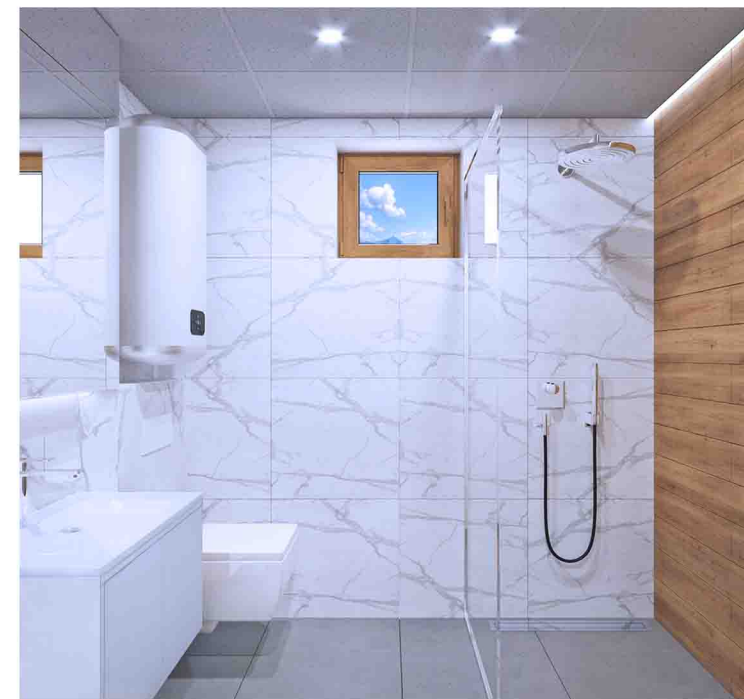
Pozicija apartmana

Lamela 2











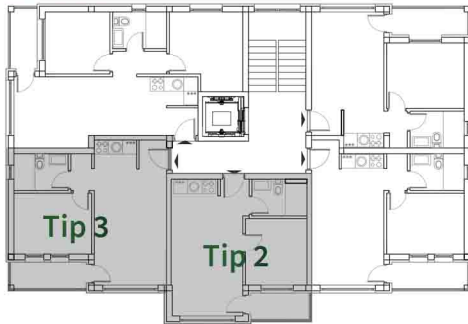
Pregled površina - Tip2:

<i>Hodnik</i>	<i>2.00m²</i>
<i>Dnevna soba, niša</i>	<i>17.66m²</i>
<i>Soba</i>	<i>7.31m²</i>
<i>Kupatilo</i>	<i>3.79m²</i>
<i>Terasa</i>	<i>2.74m²</i>
Ukupno	33.50m²

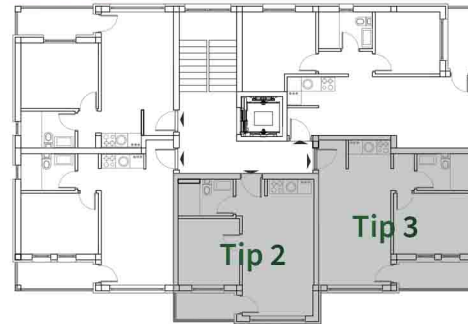
Pregled površina - Tip3:

<i>Hodnik</i>	<i>1.50m²</i>
<i>Dnevna soba, niša</i>	<i>19.20m²</i>
<i>Predsooblje</i>	<i>1.55m²</i>
<i>Soba</i>	<i>8.84m²</i>
<i>Kupatilo</i>	<i>3.78m²</i>
<i>Terasa</i>	<i>4.17m²</i>
Ukupno	39.04m²

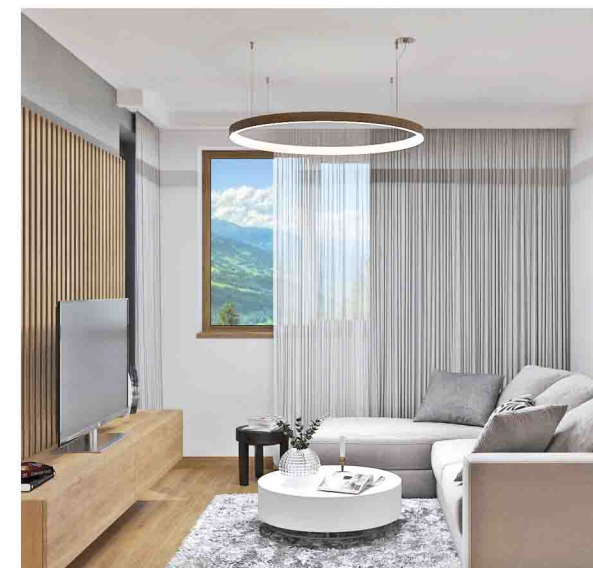
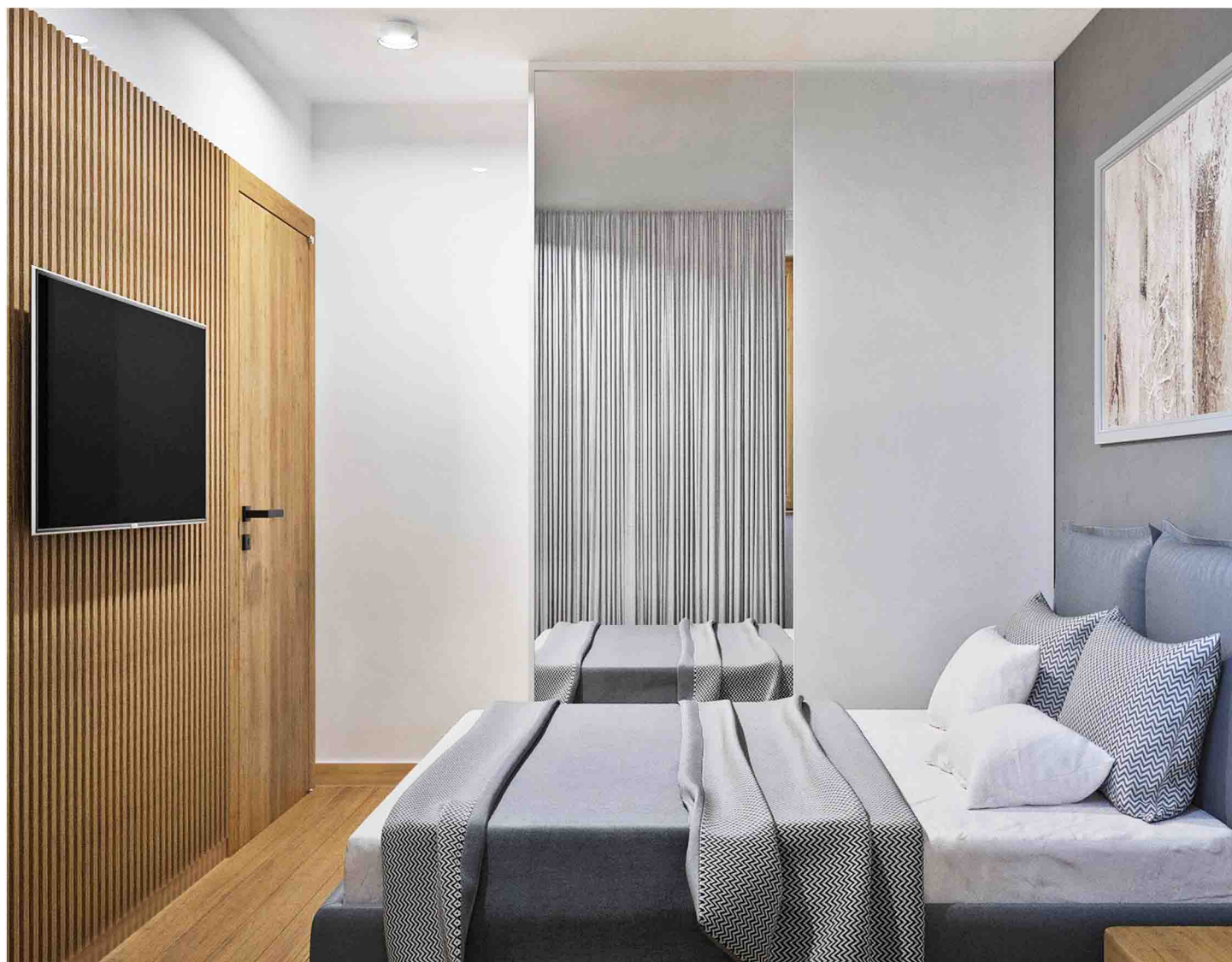
**Pozicija apartmana
Lamela 1**

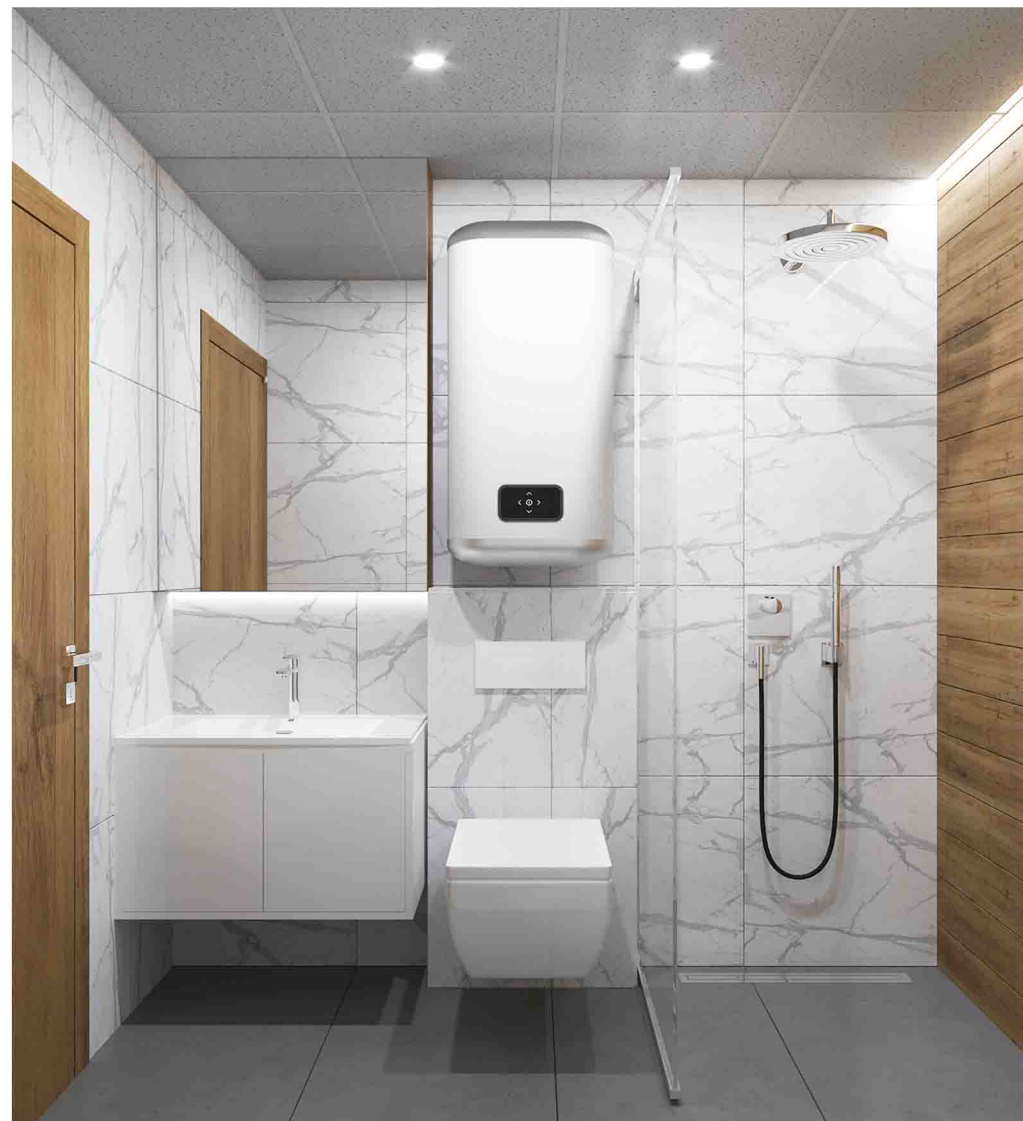
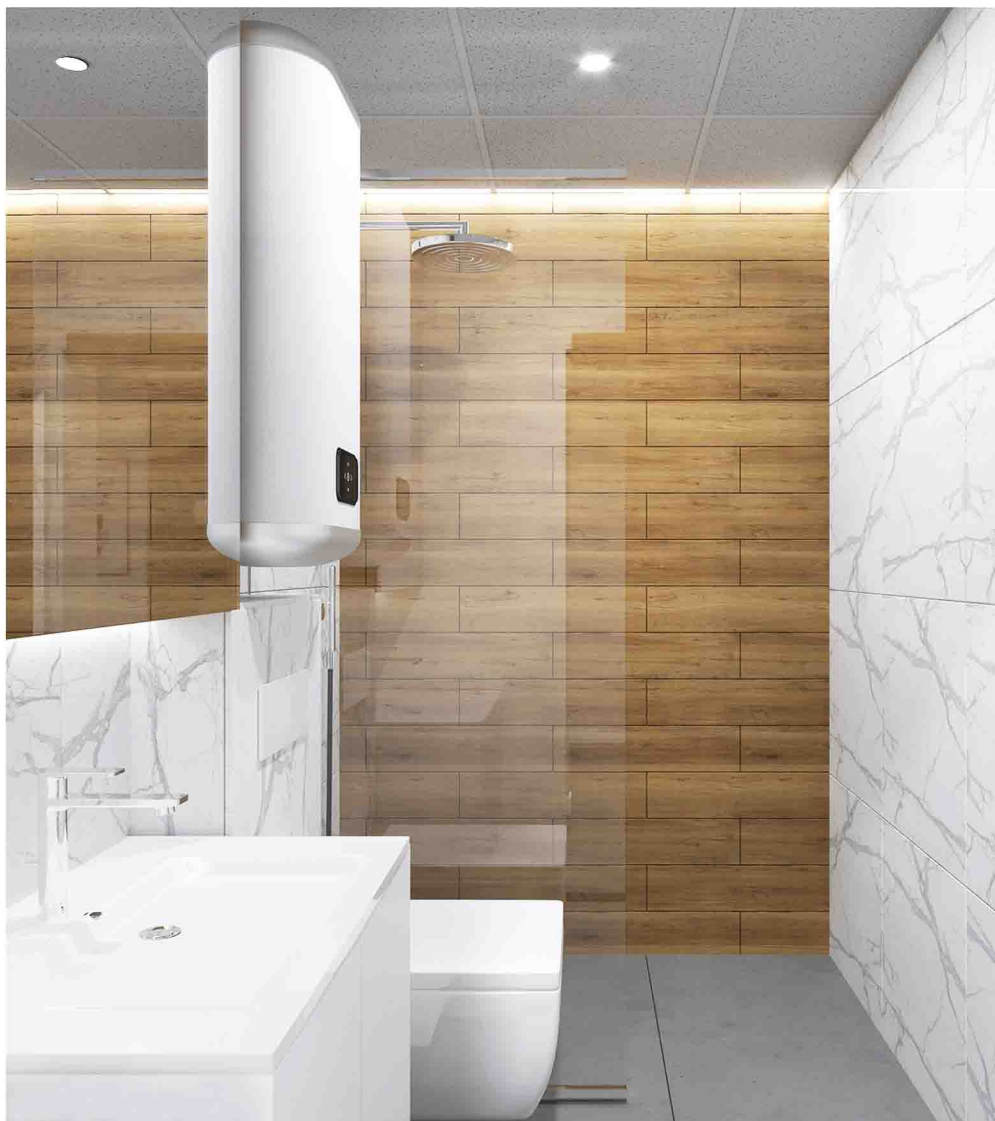


**Pozicija apartmana
Lamela 2**











Pregled površina - Tip4:

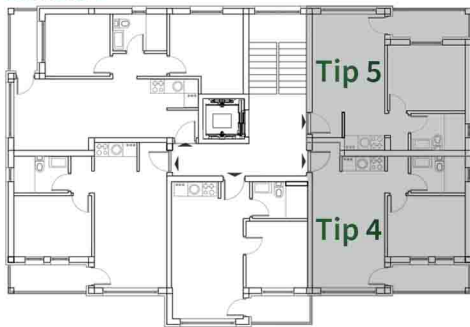
Hodnik	1.50m ²
Dnevna soba, niša	18.13m ²
Predsooblje	1.47m ²
Soba	8.84m ²
Kupatilo	3.75m ²
Terasa	4.20m ²
Ukupno	37.89m²

Pregled površina - Tip5:

Hodnik	1.56m ²
Dnevna soba, niša	16.41m ²
Predsooblje	1.42m ²
Soba	9.49m ²
Kupatilo	3.78m ²
Terasa	4.17m ²
Ukupno	36.85m²

Pozicija apartmana

Lamela 1



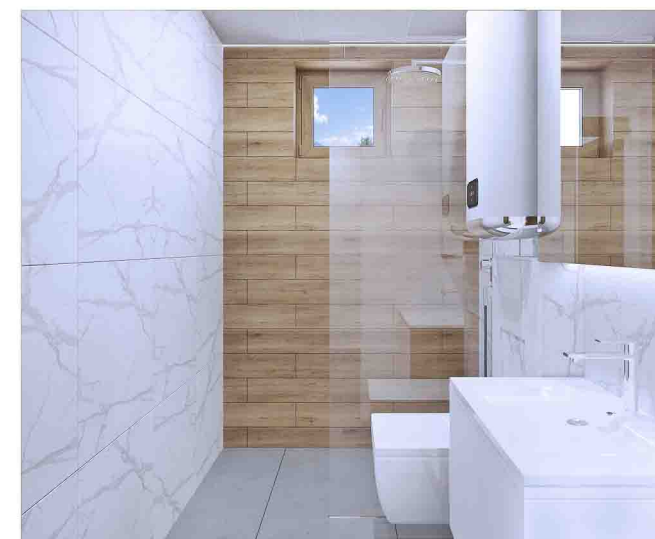
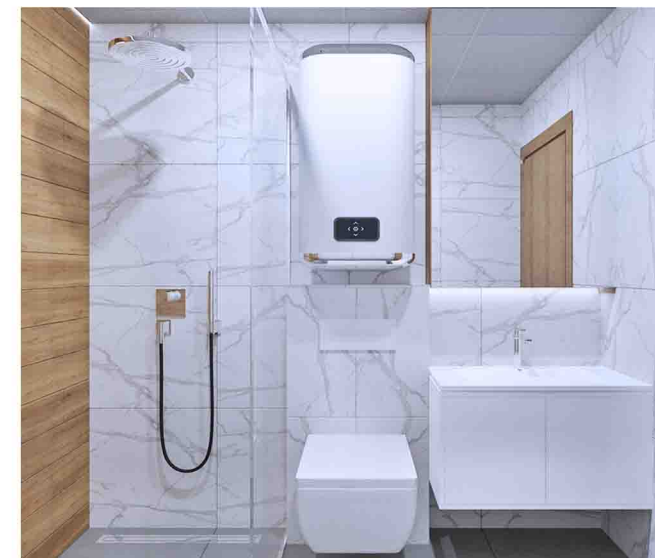
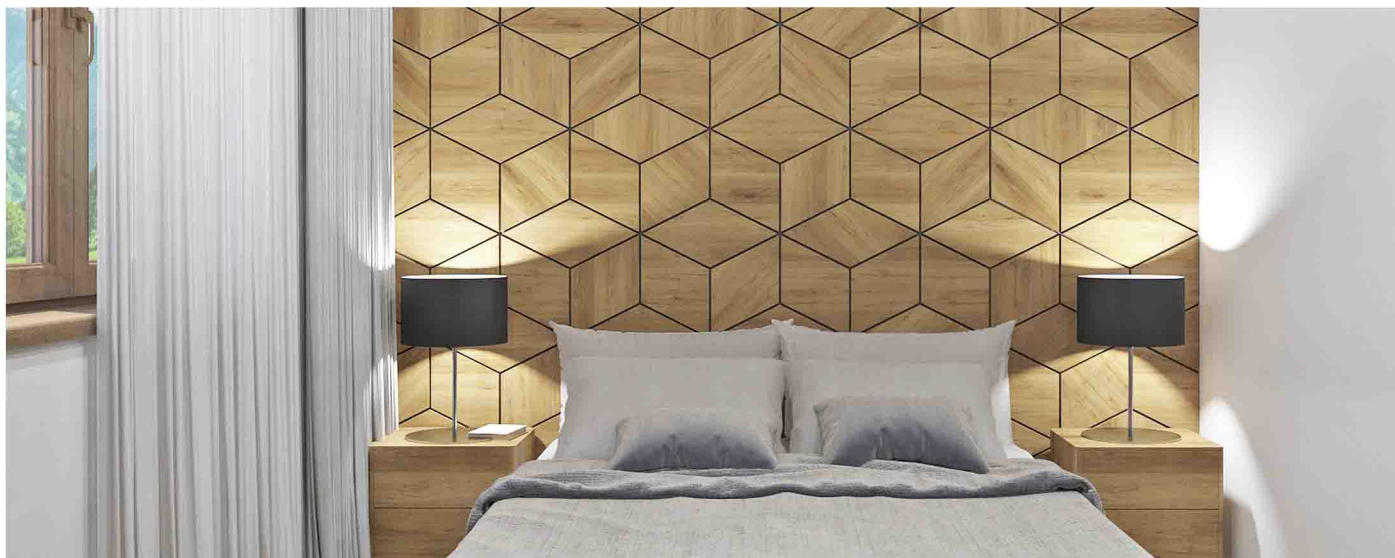
Pozicija apartmana

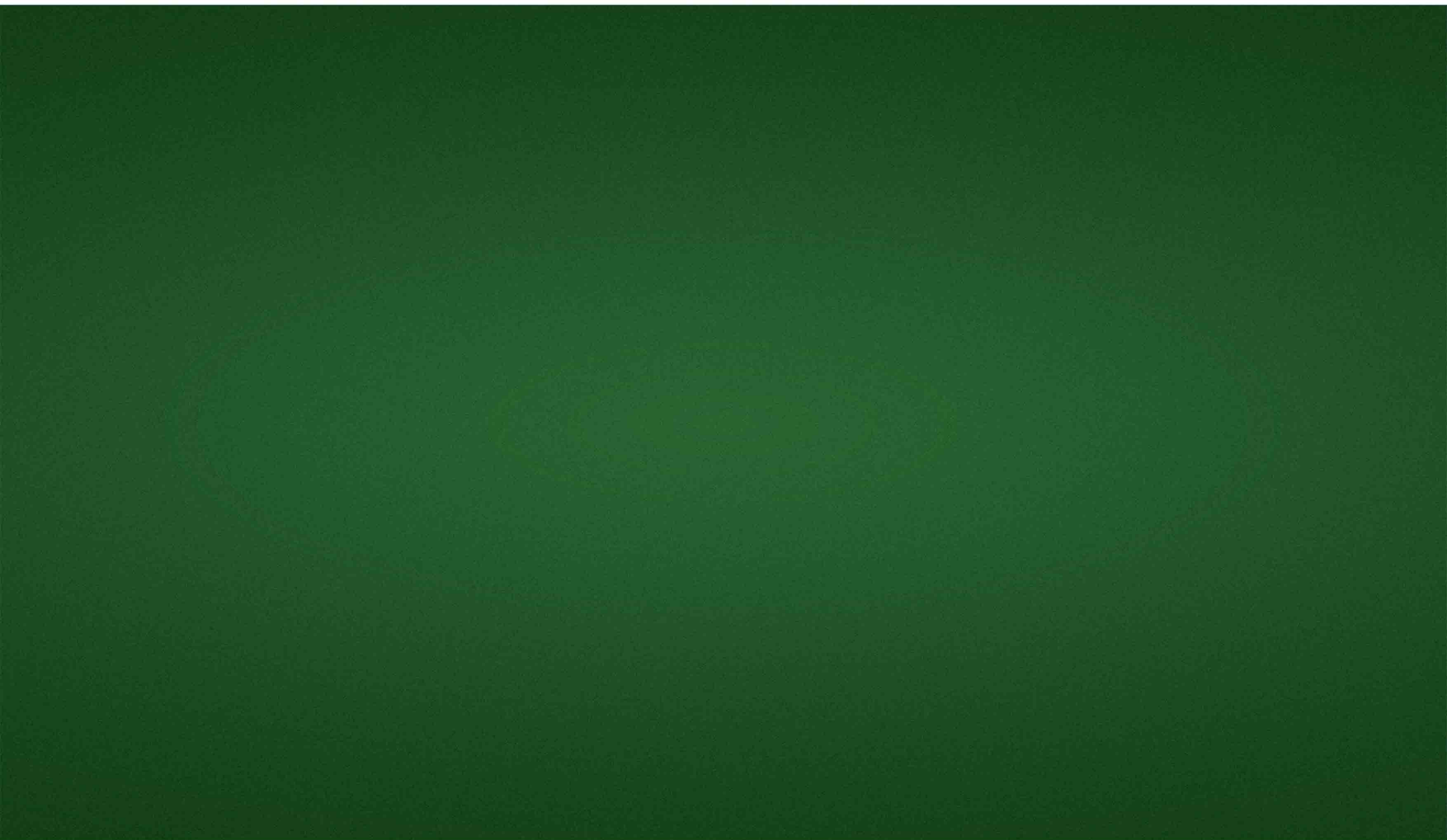
Lamela 2













Your place for rest...

The Forest d.o.o

Čebina 3A, 12000 Požarevac
+381 63 324 724 / +381 63 338 368
forest@zlatiborprodaja.rs
www.zlatiborprodaja.rs